

3-Zimmer Familien-Wohnung (WE 1)

Lage: Haus Nord, Gartengeschoss

Fläche: 65,5 qm Wohninnenfläche,
77qm (aF)

Wohnraumaufteilung:

Wohnraum mit offener Küche

2 Schlafzimmer

Abstellraum

Duschbad

Terrasse mit Gartenfläche

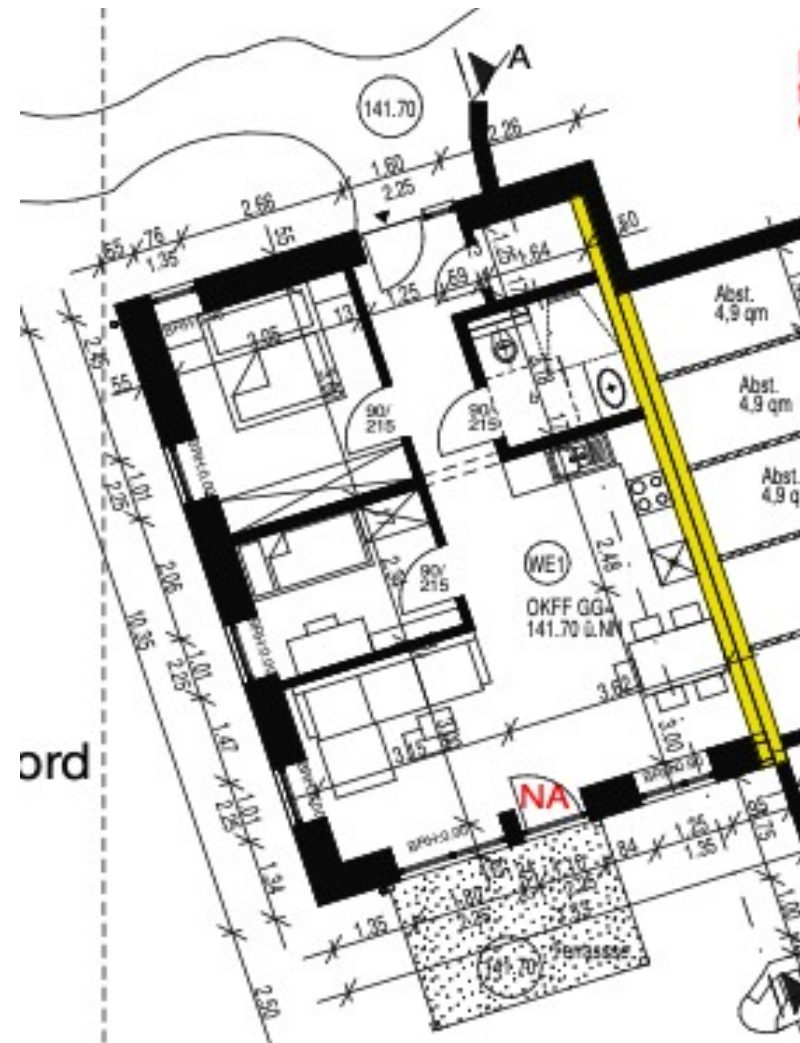
Voraussichtliche Kosten bei 5516 €/qm (aF)

Gesamt: 424.732 €

davon Haftungssumme: 77.000 €

aF - anrechenbare Fläche – setzt sich zusammen aus der Wohninnenfläche, Anteilen an den Außenflächen (Freisitz, unmittelbar angrenzende Flächen) und einer Beteiligung an den Kosten für die Erstellung der Gemeinschaftsräume, Erbbaurechtsvertrag u.a.

Die Haftungssumme ist bei Eintritt in die KG fällig. Darüber hinaus werden zusätzliche Anteile erworben.



4-Zimmer Familien-Wohnung (WE 4)

Lage: Haus Nord, Obergeschoss

Fläche: 105,20 qm Wohninnenfläche,
114qm (aF)

Wohnraumaufteilung:

Wohnraum mit offener Küche

Empore

3 Schlafzimmer

Abstellraum

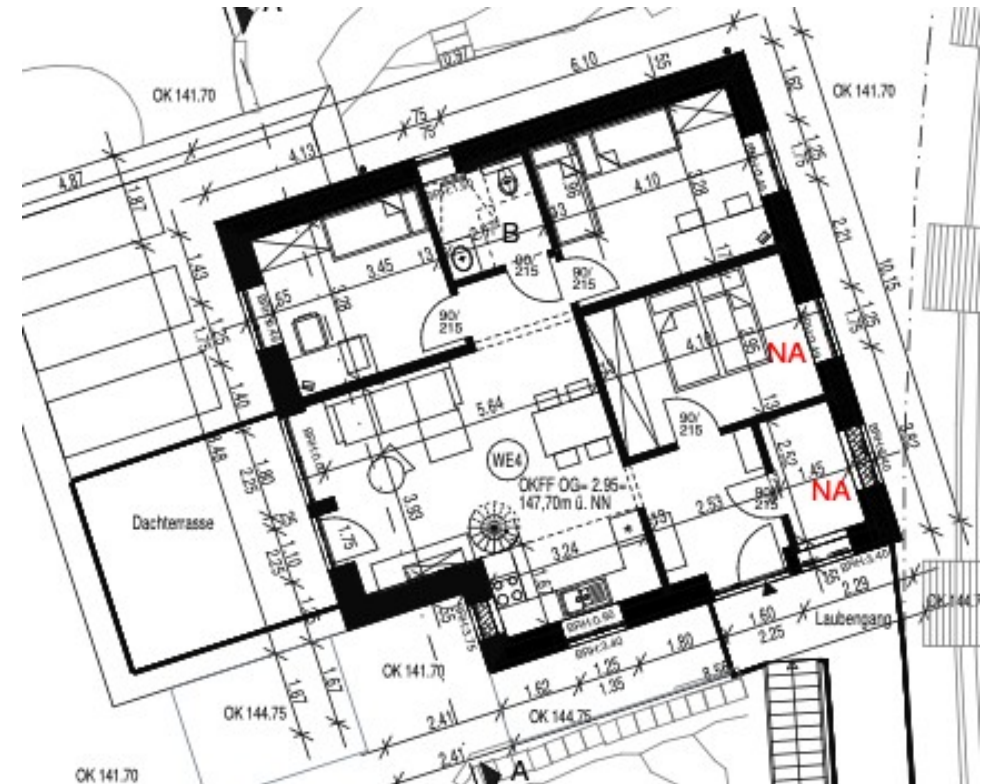
Duschbad

Dachterrasse

Voraussichtliche Kosten bei 5516€/qm (aF)

Gesamt: 628.824 €

davon Haftungssumme: 114.000 €



aF - anrechenbare Fläche – setzt sich zusammen aus der Wohninnenfläche, Anteilen an den Außenflächen (Freisitz, unmittelbar angrenzende Flächen) und einer Beteiligung an den Kosten für die Erstellung der Gemeinschaftsräume, Erbbaurechtsvertrag u.a.

Die Haftsumme ist bei Eintritt in die KG fällig. Darüber hinaus werden zusätzliche Anteile erworben.

4-Zimmer Familien-Wohnung (WE 12 neu)

Lage: Haus Süd, Obergeschoss

Fläche: 86,80 qm Wohninnenfläche,
93 qm (aF)

Wohnraumaufteilung:

Wohnraum mit offener Küche

3 Schlafzimmer

Abstellraum

2 (Dusch-)Bäder

Dachterrasse/Loggia

Voraussichtliche Kosten bei 5516 €/qm (aF)

Gesamt: 512.988 €

davon Haftungssumme: 93.000 €



aF - anrechenbare Fläche – setzt sich zusammen aus der Wohninnenfläche, Anteilen an den Außenflächen (Freisitz, unmittelbar angrenzende Flächen) und einer Beteiligung an den Kosten für die Erstellung der Gemeinschaftsräume, Erbbaurechtsvertrag u.a.

Die Haftungssumme ist bei Eintritt in die KG fällig. Darüber hinaus werden zusätzliche Anteile erworben.

2- oder 3-Zimmer-Wohnung (WE 8)

Lage: Haus Süd, Gartengeschoss

Fläche: 53,50 qm Wohninnenfläche
63 qm (aF),

Wohnraumaufteilung:

Wohnraum und Küche mit Essbereich
alternativ: Wohnraum mit offener Küche

1-2 Schlafzimmer

Abstellraum

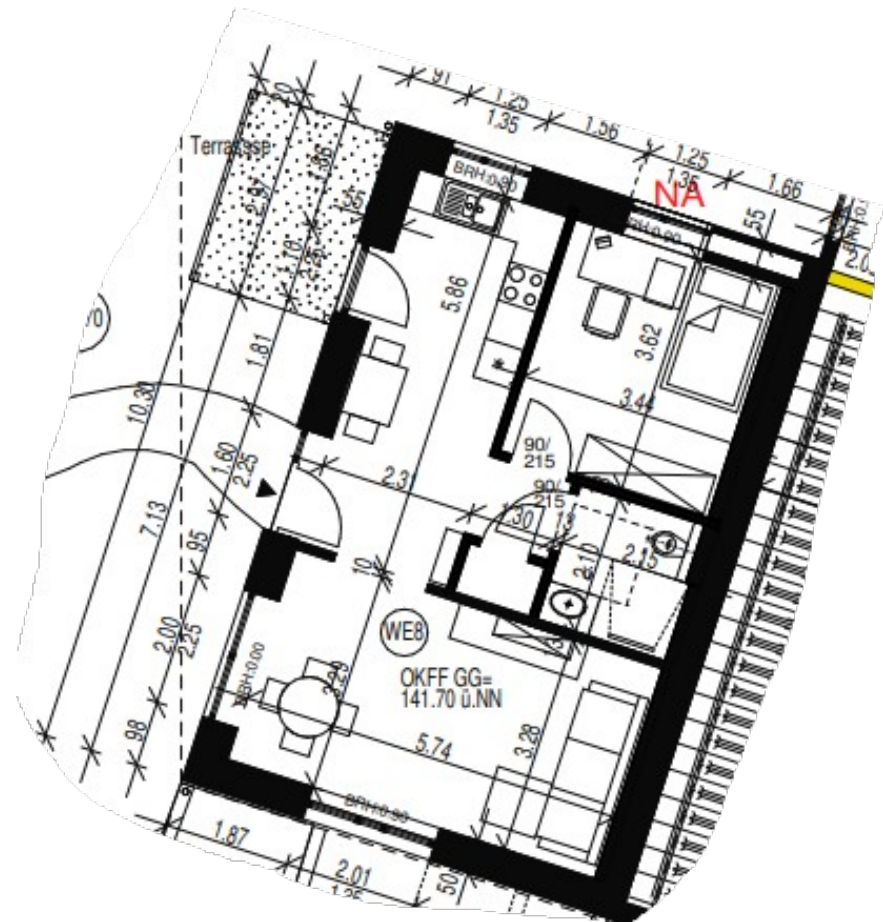
Duschbad

Terrasse mit Gartenzugang

Voraussichtliche Kosten bei 5580€/qm (aF)

Gesamt: 351.540 €

davon Haftungssumme: 63.000 €



aF - anrechenbare Fläche – setzt sich zusammen aus der Wohninnenfläche, Anteilen an den Außenflächen (Freisitz, unmittelbar angrenzende Flächen) und einer Beteiligung an den Kosten für die Erstellung der Gemeinschaftsräume, Erbbaurechtsvertrag u.a.

Die Haftungssumme ist bei Eintritt in die KG fällig. Darüber hinaus werden zusätzliche Anteile erworben.

2-Zimmer-Wohnung (WE 14)

Lage: Haus Süd, Dachgeschoss

Fläche: 45 qm Wohninnenfläche
48 qm (aF)

Wohnraumaufteilung:

Wohnraum mit offener Küche
Schlafzimmer
Badezimmer, separate Dusche
Dachterrasse

Voraussichtliche Kosten bei 5580€/qm (aF)

Gesamt: 267.840 €
davon Haftungssumme: 48.000 €

aF - anrechenbare Fläche – setzt sich zusammen aus der Wohninnenfläche, Anteilen an den Außenflächen (Freisitz, unmittelbar angrenzende Flächen) und einer Beteiligung an den Kosten für die Erstellung der Gemeinschaftsräume, Erbbaurechtsvertrag u.a.

Die Haftungssumme ist bei Eintritt in die KG fällig. Darüber hinaus werden zusätzliche Anteile erworben.

